

การแก้ปัญหาเครื่องพิมพ์ Canon PIXMA MP287 กรณีศึกษาการติด tank
โดยครูชัยมงคล เทพวงษ์ โรงเรียนนวมินทราชูทิศ มัชฌิม จ.นครสวรรค์ <http://www.chaiwbi.com/>

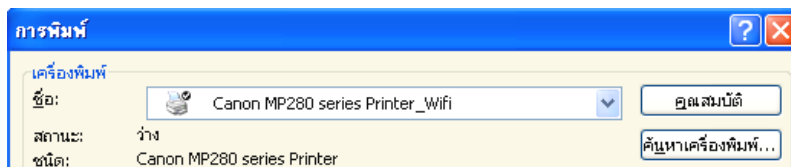
1. หมึกออกไม่ครบทุกสี

ให้การล้างหัวพิมพ์ จากตัวเครื่อง Printer Canon PIXMA MP287

1. การล้างหัวที่ตัวเครื่อง กดปุ่มรูป คีมกับไขควง จนกว่าจอ LED จะขึ้นเป็นตัว Y แล้วกดปุ่ม Color
2. การล้างทดสอบการปรี้น กดปุ่มรูป คีมกับไขควง จนกว่าจอ LED จะขึ้นเป็นตัว A แล้วกดปุ่ม Color ถ้าสีออกเพี้ยนให้ทำซ้ำอีก ถ้าล้างปรี้นทดสอบแล้วเส้นเป็นขาดๆ **ให้แก้ปัญหาตามข้อ 2**

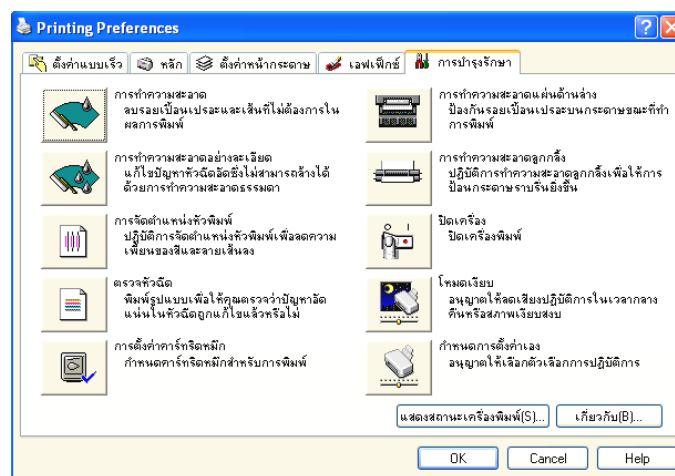
2. หมึกออกไม่ครบทุกสี โดยใช้เครื่องคอมพิวเตอร์

1. เปิดโปรแกรม Word ค้างไว้ และใช้คำสั่ง Ctrl - P
2. คลิกเมาส์ที่ปุ่ม **คุณสมบัติ**



หรือ ปุ่ม **Preferences** (ในโปรแกรมอื่น ๆ)

3. พบหน้าต่าง Printing Preferences คลิกที่ ปุ่ม การทำความสะอาดอย่างละเอียด



4. คลิกปุ่ม **ปฏิบัติ**

5. ถ้าต้องการพิมพ์ทดสอบ ใส่กระดาษที่เครื่อง และคลิกที่ **พิมพ์รูปแบบตรวจหัวฉีด(F)**

6. ภาพที่แสดงว่า เครื่อง Printer พิมพ์สีเป็นปกติ

